



ÁLAMOS

CONCEPCIÓN DEL URUGUAY - ENTRE RIOS



INER Ingenieria
Mateo Nadal

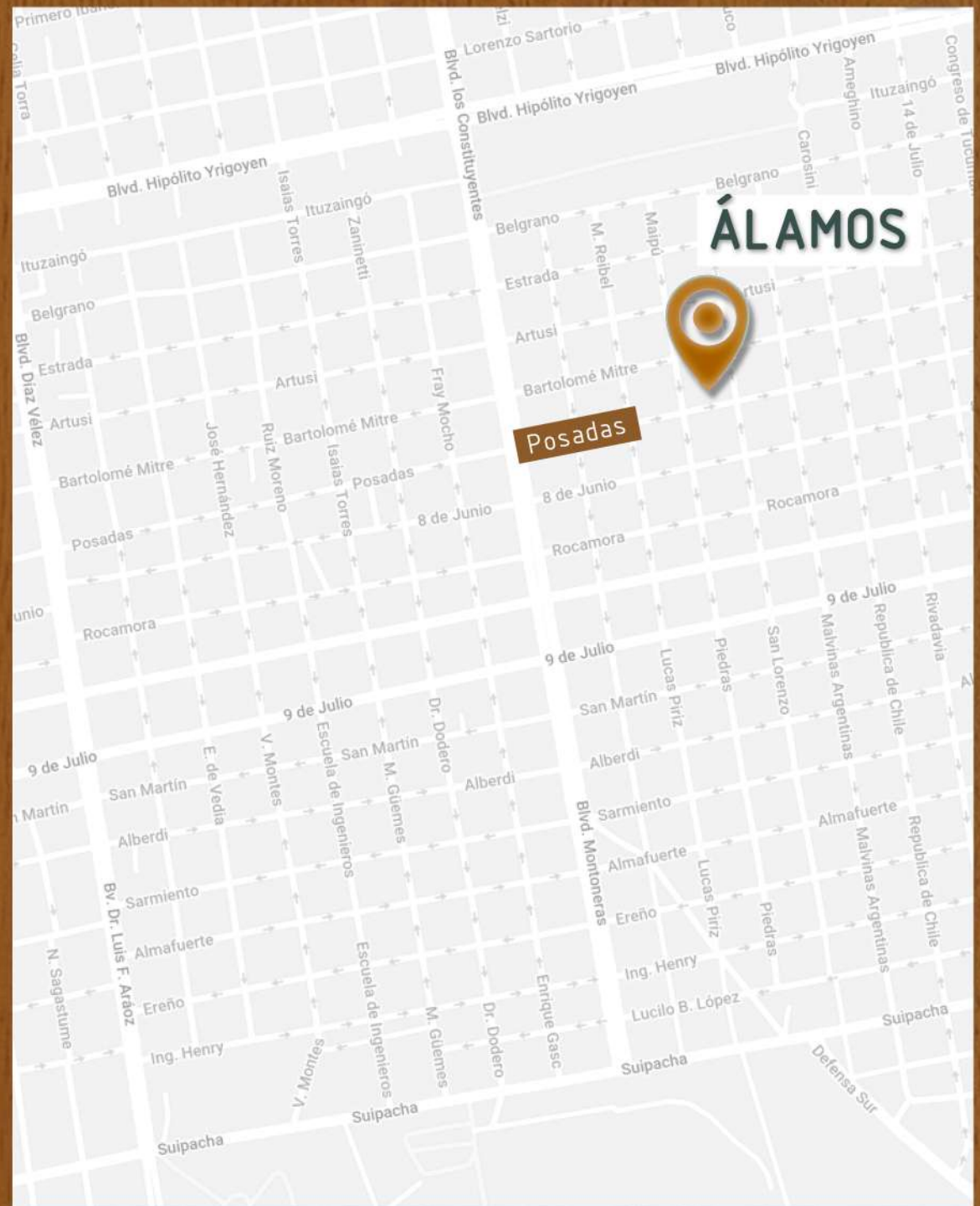
3442-404628
3442-487657

UBICACIÓN

CONCEPCIÓN DEL URUGUAY - ENTRE RÍOS

Ubicación privilegiada sobre calle Posadas 1114, a pocas cuadras del centro de la ciudad.

El barrio donde predominan las construcciones de baja densidad, Álamos resalta en armonía con su entorno dándole así un carácter diferente al lugar.



COMERCIALIZA
MATEO NADAL



PROYECTA Y
CONSTRUYE
INER INGENIERIA SAS



ÁLAMOS

Cuenta con 17 unidades funcionales y 11 cocheras. Además para uso compartido en la terraza se encuentra un quincho con parrilla y zona de estar para disfrute al aire libre de los propietarios.

AMENITIES



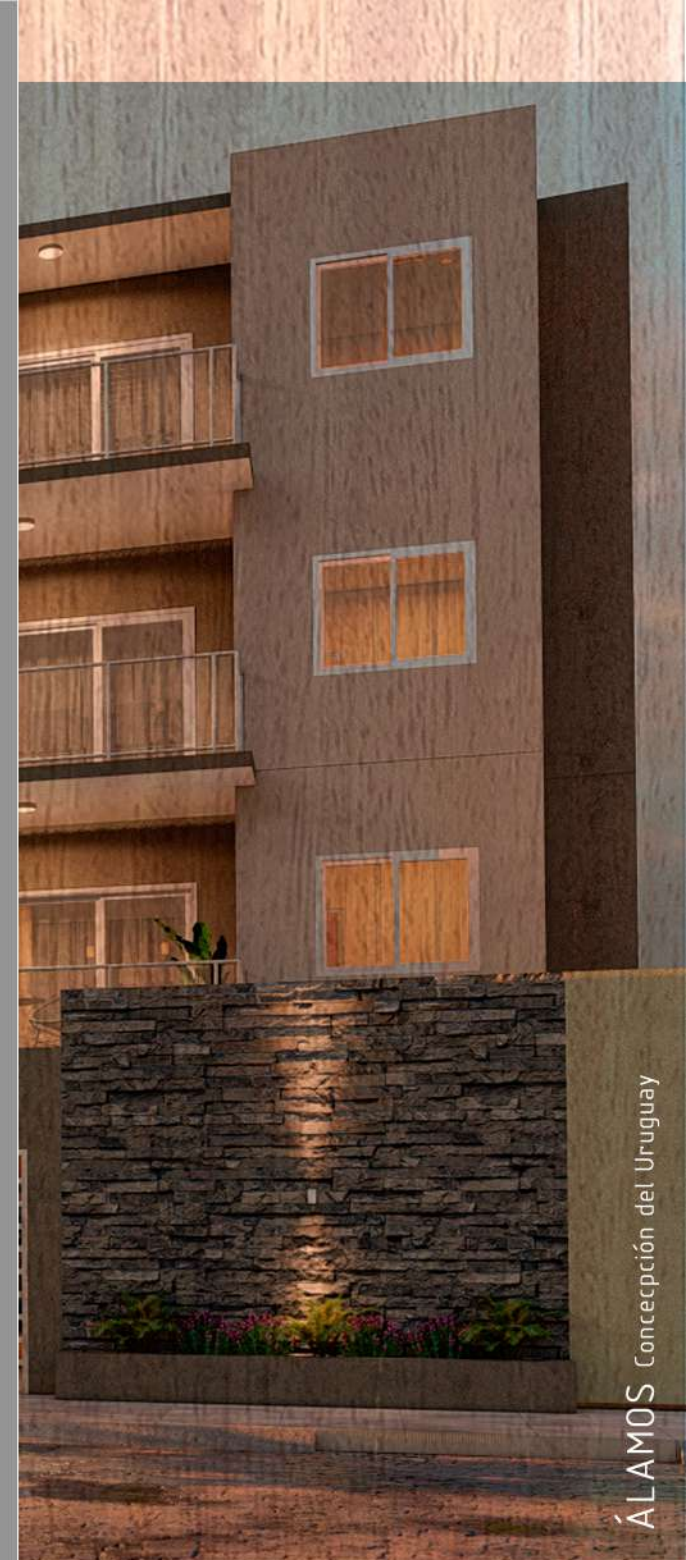
Terraza



Quincho



Lugar de estar



PLANTA BAJA

UF 1

UF 2



Calle Posadas

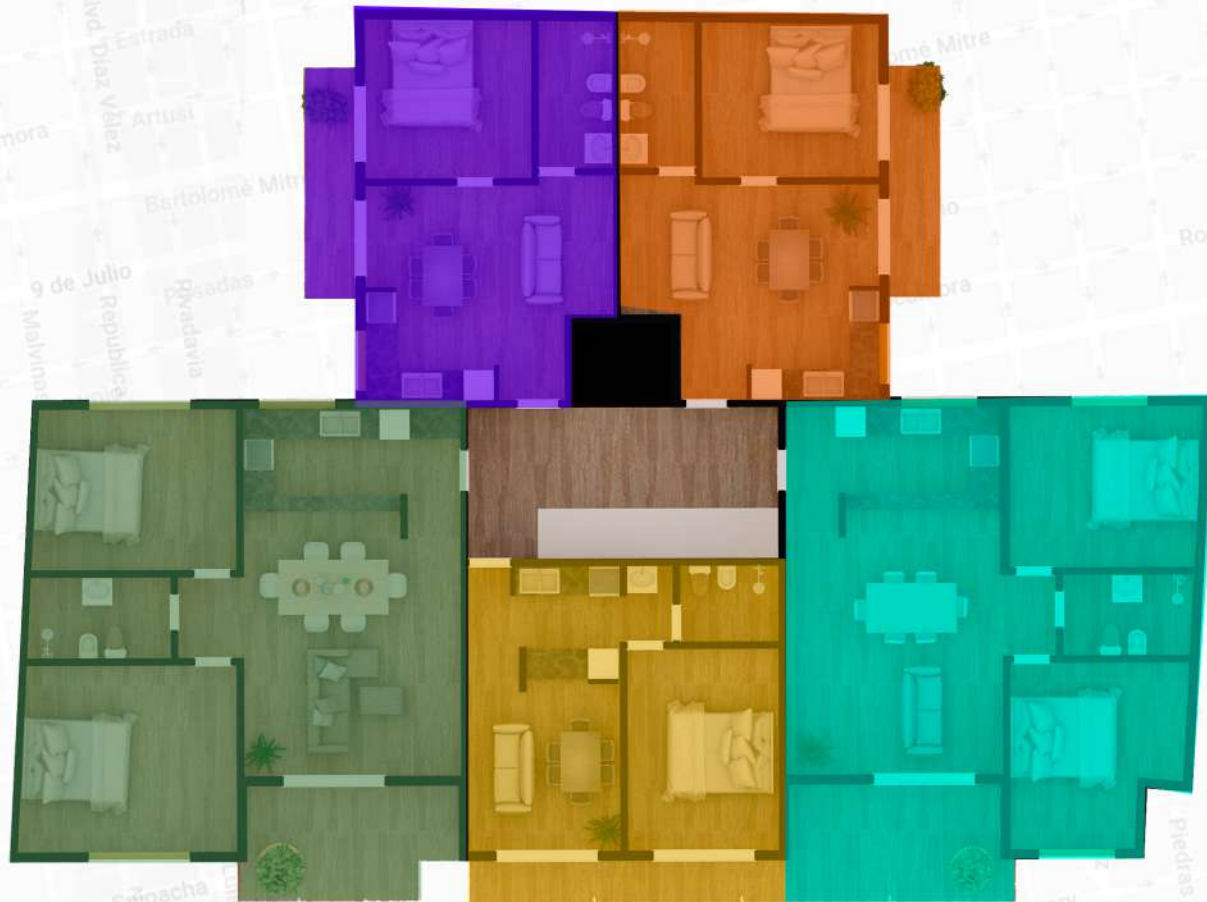
UF 3-8-13

UF 4-9-14

UF 5-10-15

UF 6-11-16

UF 7-12-17



Calle Posadas



UF 1

79M²

Sup. cubierta 57,50 m²

Sup. patio 22,00 m²



Dormitorio



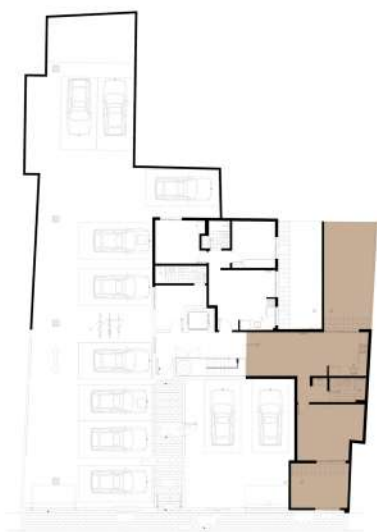
Cocina comedor
y estar



Baño completo



Patios



UF2

72M²

Sup. cubierta 49,00 m²

Sup. patio 23,00 m²



2 dormitorios



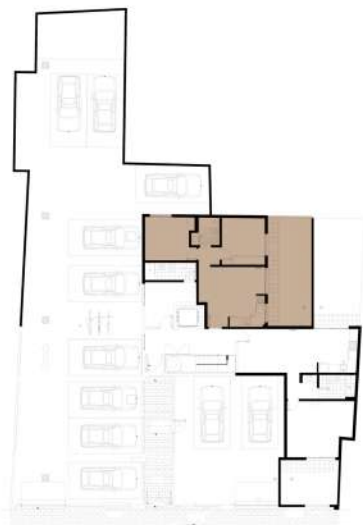
Cocina comedor
y estar



Baño completo



Patio



UF

3/8/13


2 Dormitorios

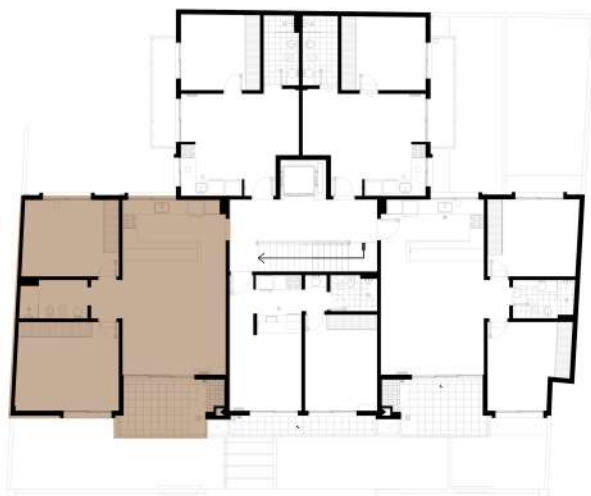

Cocina comedor
y estar


Baño completo


Balcón

84M²

Sup. cubierta 74,15 m²
Sup. balcón 10,10 m²



UF
4/9/14



Dormitorio



Cocina comedor
y estar



Baño completo

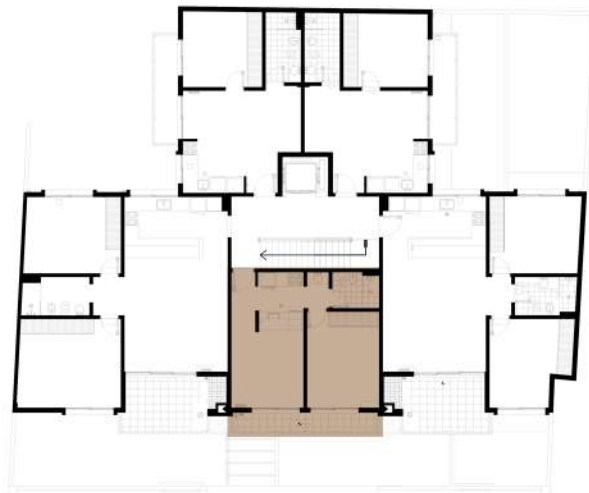


Balcón

45M²

Sup. cubierta 40,00 m²

Sup. patio 5,00 m²



UF
5/10/15



2 Dormitorios



Cocina comedor
y estar



Baño completo

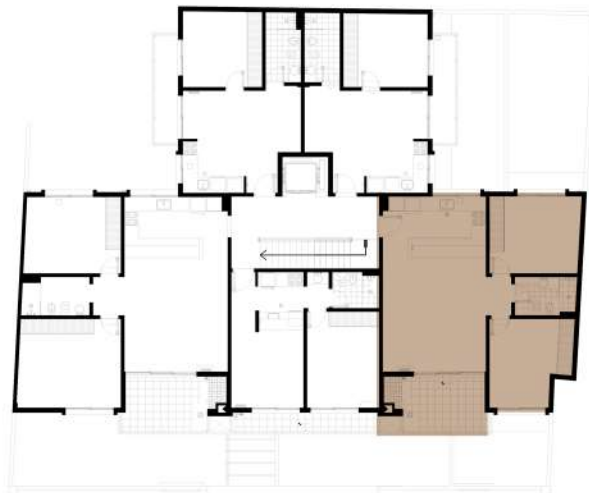


Balcón

77M²

Sup. cubierta 67,00 m²

Sup. balcón 10,00 m²



UF
6/11/16

45M²

Sup. cubierta 40,50 m²

Sup. balcón 5,00 m²



Dormitorio



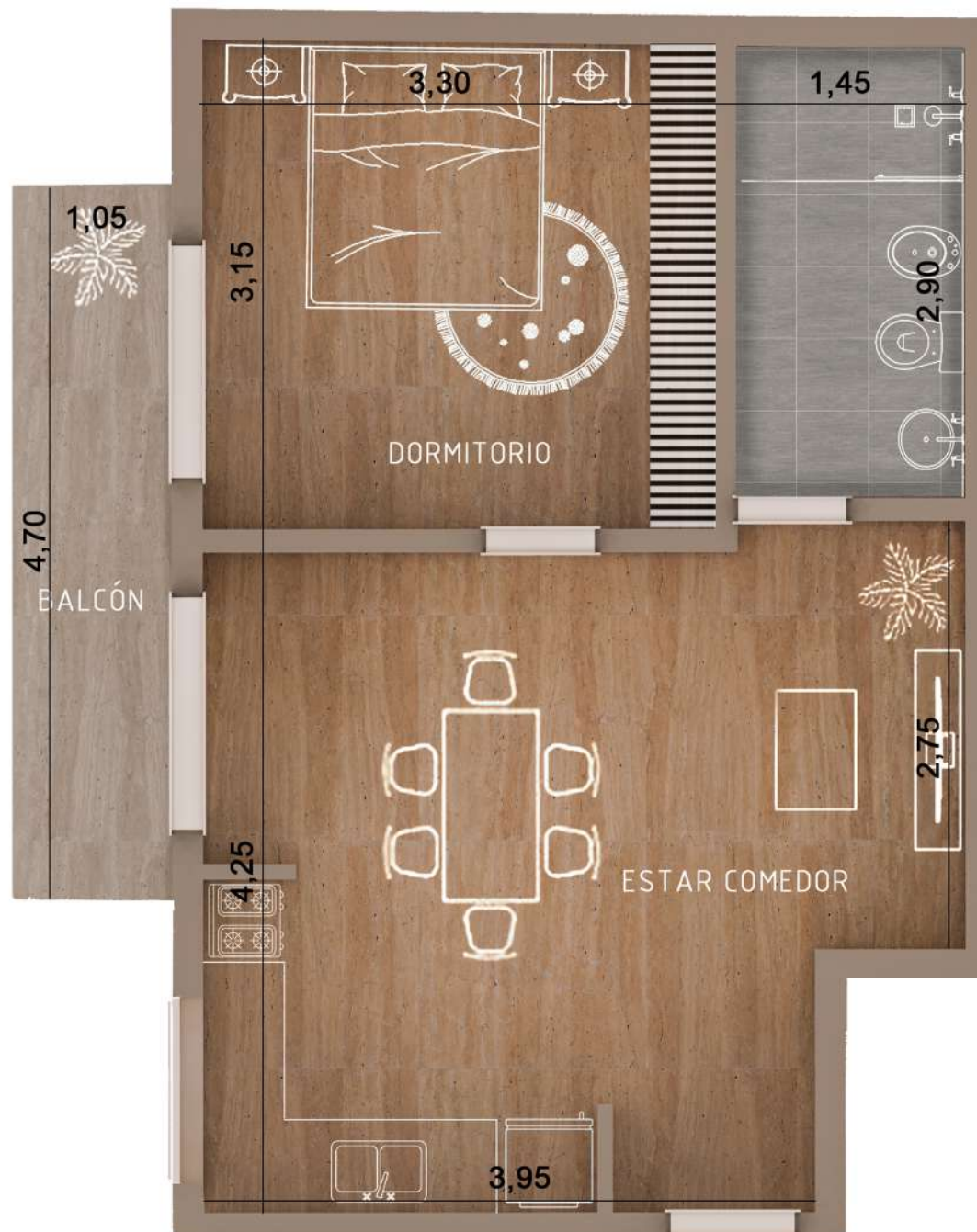
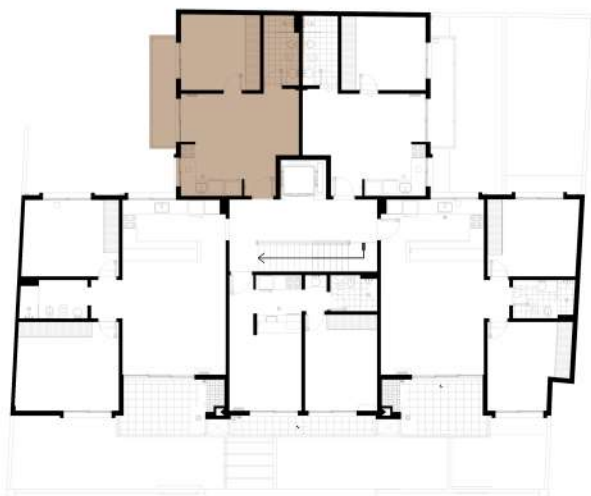
Cocina comedor
y estar



Baño completo



Balcón



UF
7/12/17

45M²

Sup. cubierta 40,20 m²
Sup. balcón 5,00 m²



Dormitorio



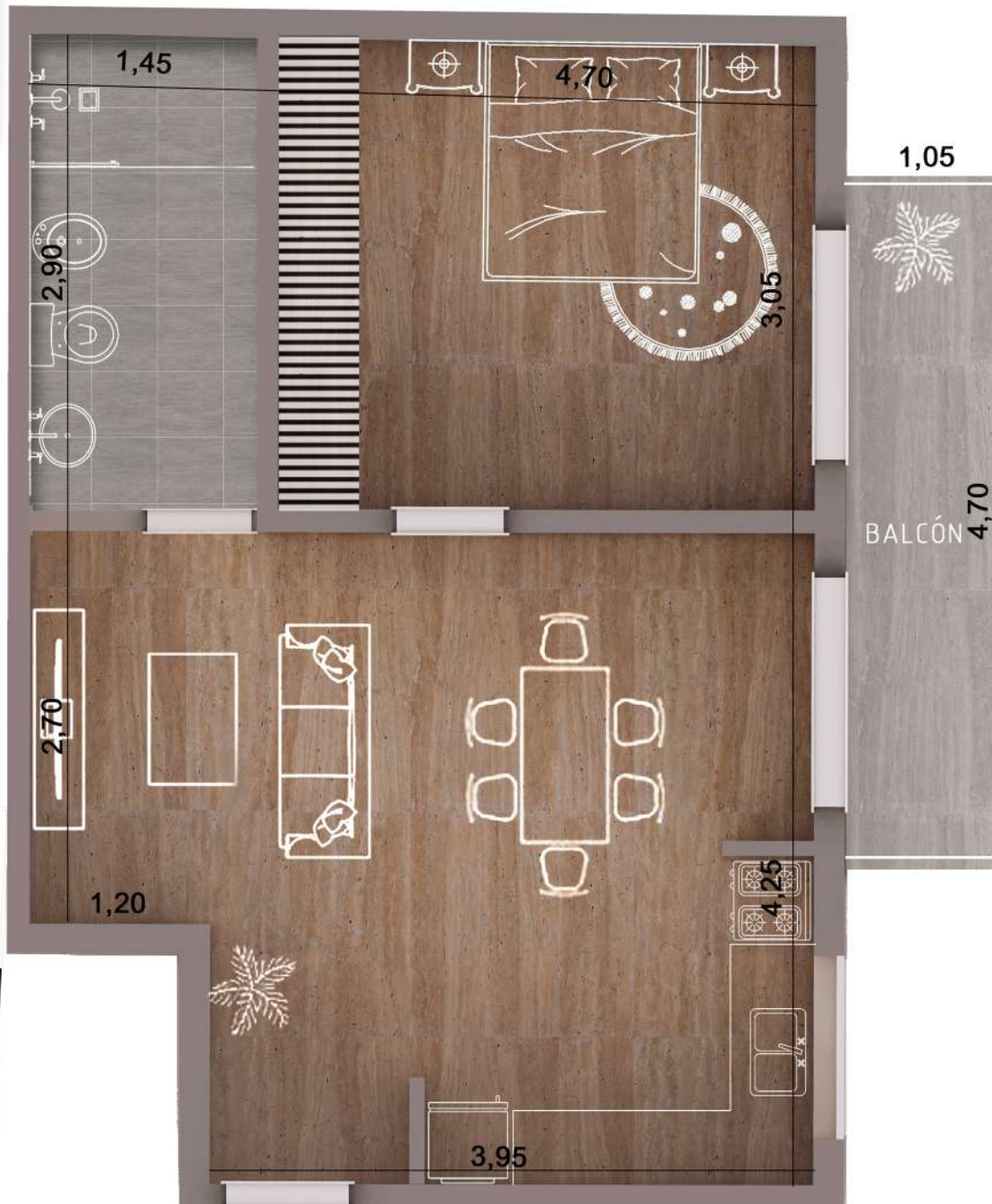
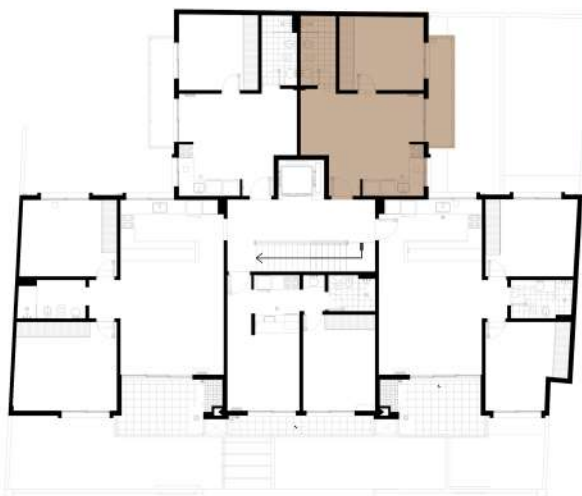
Cocina comedor
y estar



Baño completo



Balcón



ÁLAMOS





ÁLAMOS

CONTACTO

INER Ingenieria	3442-404628
Mateo Nadal	3442-487657